

hansgrohe

**Classic**



Elegance



Style



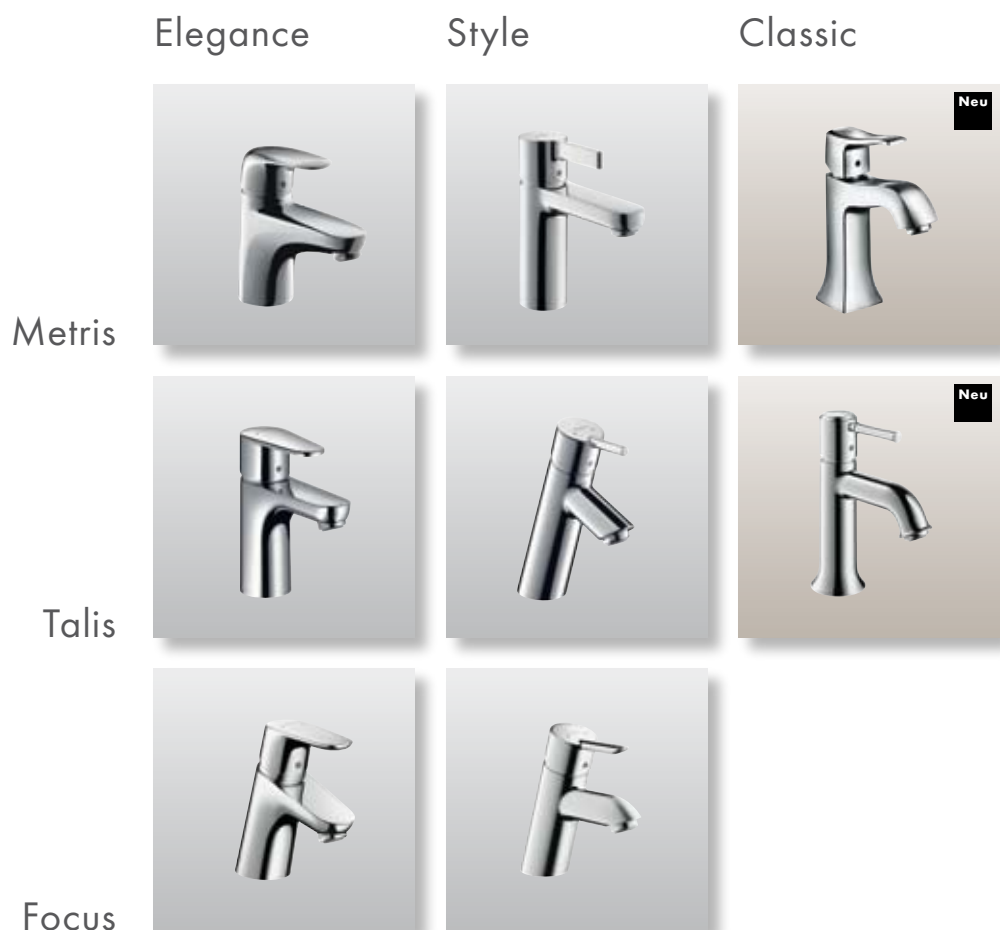
Classic

Neu



**Mit den ausgewählten und authentischen Hansgrohe Stilrichtungen** möchten wir Ihnen Inspirationen geben: wie sich Räume, abgestimmt auf die individuellen Vorlieben, harmonisch gestalten, und stilbewussten Charakter präsentieren. Jedes Detail ist wichtig, und bildet in der Summe die Raumimpression, die so zu einer besonderen wird. Zu Ihrer besonderen.

Die Hansgrohe Serien widmen sich den drei wichtigsten, zeitweisenden Stilen, die als Classic, Elegance und Style definiert werden können. Stile sollen zeitlos sein, sich nicht den wandelnden Moden unterordnen. Wir möchten Ihnen daher echte, und ausgewogene Beispiele für Innenarchitektur anbieten, die anregen, heraus zu finden, welches Bad für Sie individuell genau das Richtige ist. In dieser Brochüre präsentieren wir Ihnen den Stil Classic. Mit der Armaturenlinie Metris Classic gestalten Sie Ihr Badezimmer in der klassischen Moderne. Setzen sie mit Talis Classic und seiner klassischen Geometrie auf reduzierte Schönheit in Ihrem Bad.





**Die Stilrichtung Classic** von Hansgrohe ist die Formensprache klassischer Schönheit. Zeitüberdauernd, harmonisch, ausgewogen; eine Stilform, die an Historie und Tradition anknüpft. Classic ist für Menschen, die sich in ihrem Zuhause gerne durch warme, gehobene Einrichtung aufgefangen fühlen und



vergangene Werte festhalten. Form, Kunst und Handwerk zeigen in ihrer Ausgewogenheit zeitüberdauernde Verbindlichkeit und Feinsinn. Hansgrohe Classic knüpft an die klassische Moderne an, die wir in der Jahrhundertwende 19.-20. Jh. finden.

**Metris Classic** zeigt die moderne Klassik mit ihren bekannten geometrischen Grundformen, mit klassischen Elementen vervollständigt, die Schwung und Präzision in dekorativer Linie weiterführen. Dieser Stil hat die Wärme des Bekannten. Moderne Klassik ist Perfektion der gesamten Komposition. Sie ist das Zusammenspiel von Formen, elegant und perfekt ausgewogen, reduziert und ohne Opulenz. Metris Classic bietet durchdacht hochwertige Details im Bad inmitten geschätzter Dinge.



Metris® Classic  
Einhebel-Waschtischmischer





**Raindance® Classic Kopfbrausen.** Sie wünschen sich großflächigen Brausenspaß mit allen Extras, aber eher in traditioneller Optik? Die Raindance Classic Kopfbrausen bieten sich als zeitgemäße Alternative an. Puristische Eleganz, verbunden mit Retro-Stilelementen, gekrönt von der charakteristisch geschwungenen Haube: Offen für moderne Interpretationen und interessante Stilkombinationen fügt sich das Programm mit Größen von 180 bis 350 mm Durchmesser nahtlos in traditionelle wie moderne Bad-Ambiente ein.



**XXL**  
**240**

Raindance® Classic 240 AIR  
Kopfbrause



**Talis Classic.** Die zurückhaltende, schlanke und zylindrische Grundform ist das bezeichnende Merkmal der Serie. Die klassische Geometrie in der hochgewachsenen Form, ergänzt um die dezenten und feinen Abrundungen in den Abschlüssen – das ist die souveräne, ruhige und gleichzeitig spannende Formensprache von Talis Classic. Die Waschtischarmatur Talis Classic Natural erinnert stark an den Archetyp eines Brunnenauslaufs. Reduziert, ohne überflüssige Rundungen, wird er zu einem modernen Klassiker, der die Einrichtung im Bad durch seine reduzierte Schönheit bestimmt.



Talis® Classic Einhebel-  
Waschtischmischer Natural





**EcoSmart.** Viel sparen – viel Vergnügen.  
Armaturen die bis zu 50 % weniger Wasser im Vergleich zu herkömmlichen Armaturen verbrauchen und dadurch Energie sparen.



**QuickClean.** Anti-Kalk-Funktion.  
Einfache Reinigung für den perfekt gebündelten Strahl.



**AirPower.** Mehr Freude mit Wasser.  
Weicher, fülliger und gebündelter Wasserstrahl durch die Anreicherung mit Luft.



**ComfortZone.** Komfortabler weil großzügiger. Höhe und Ausladung der Armatur ermöglichen ein bequemes Händewaschen.



**Viel dran...** Wir setzen alles daran, Armaturen zu entwickeln und zu produzieren, die Ihnen lange Freude im Bad bieten. Dazu gehört auch, dass sie mit vielen einzigartigen Details in puncto Design und Technologie glänzen, die Sie nur bei Hansgrohe finden.



**hansgrohe**

**AIR  
POWER**

**AirPower.** Mehr Freude am Duschen.

Mehr Duschvergnügen durch die Beimischung von Luft in die Wasserstrahlen.

**hansgrohe**

**QUICK  
CLEAN**

**QuickClean.** Dauerhafte Anti-Kalk-Funktion. Technik, die sich seit Jahren bewährt.

**hansgrohe**

**XXL  
PERFORMANCE**

**XXLPerformance.** Die Größe macht's. Brausen im Großformat für das ultimative Duscherlebnis.

**...viel drin.** Selbstverständlich bieten auch alle Hansgrohe Brausen zahlreiche nützliche Funktionen und Details, die Ihnen die tägliche Benutzung so einfach und komfortabel wie möglich machen. Damit Sie viele Jahre große Freude an Ihren Produkten haben.

# Metris® Classic

## Waschtisch



Einhebel-Waschtischmischer  
# 31075, -000, -820  
Einhebel-Waschtischmischer  
ohne Ablaufgarnitur  
# 31077, -000, -820



Einhebel-Waschtischmischer  
Highriser  
# 31078, -000, -820



2-Loch Wandarmatur  
165 mm # 31000, -000, -820  
225 mm # 31003, -000, -820  
(o. Abb.)



3-Loch Waschtischarmatur  
# 31073, -000, -820

## Wanne



Einhebel-Wannenmischer  
Aufputzmontage  
# 31478, -000, -820



Einhebel-Wannenmischer  
Unterputzmontage  
# 31485, -000, -820  
Unterputzmontage  
mit Sicherungskombination  
# 31486, -000, -820 (o. Abb.)



Wanneneinlauf  
# 13413, -000, -820

## Brausen



**XXL**  
350  
Raindance® Royale Classic  
Kopfbrause  
Tellerkopfbrause Ø 350 mm  
mit Kugelgelenk DN20  
# 28435, -000, -820  
Brausenarm DN20 470 mm  
# 27410, -000, -820  
Deckenanschluss DN20 100 mm  
# 27418, -000, -820



**XXL**  
240  
Raindance® Classic 240 AIR  
Kopfbrause  
Tellerkopfbrause Ø 240 mm  
mit Brausenarm DN15 383 mm  
# 27424, -000, -820  
mit Deckenanschluss  
DN15 100 mm  
# 27405, -000, -820



**XXL**  
150  
Raindance® Classic 150 AIR 3jet  
Kopfbrause  
Tellerkopfbrause mit  
Kugelgelenk DN15 mit  
Rain AIR, Whirl AIR und  
Balance AIR  
# 28471, -000, -820



**XXL**  
100  
Raindance® Classic 100 AIR 3jet/  
Unica® Classic Set  
90 cm # 27841, -000, -820  
65 cm # 27843, -000, -820 (o. Abb.)  
Unica® Classic (o. Abb.)  
Brausenstange mit Sensoflex  
Brausenschlauch 1,60 m  
90 cm # 27616, -000, -820  
65 cm # 27617, -000, -820



Einhebel-Bidetmischer  
# 31275, -000, -820



3-Loch Bidetarmatur  
# 31273, -000, -820



Flowstar® Designsiphon  
# 52100, -000, -820



Push-Open Waschtischventil  
# 50100, -000, -820

**Dusche**



Einhebel-Brausenmischer  
Aufputzmontage  
# 31672, -000, -820



Einhebel-Brausenmischer  
Unterputzmontage  
# 31676, -000, -820



iBox® universal Grundset  
für Unterputzinstallation  
# 01800180



Raindance® Classic 100 AIR 3jet  
Handbrause mit Rain AIR,  
Whirl AIR und Balance AIR  
# 28548, -000, -820



Porter Classic  
Wandhalter  
# 28324, -000, -820



Fixfit® Schlauchanschluss DN15  
# 16884, -000, -820



Sensoflex®  
Brausenschlauch aus Metall  
mit Kunststoff-Überzug und  
Drehwirbel  
1,25 m # 28132, -000, -820  
1,60 m # 28136, -000, -820  
2,00 m # 28134, -000, -820

Oberflächen:  
- 000 chrom  
- 820 brushed nickel

# Talis® Classic

## Waschtisch



Einhebel-Waschtischmischer  
# 14111, -000, -820  
ohne Ablaufgarnitur  
# 14118, -000, -820  
für offene Heißwasserbereiter  
# 14115, -000, -820 (o. Abb.)



Einhebel-Waschtischmischer  
Natural  
# 14127, -000, -820



Einhebel-Waschtischmischer  
Highriser  
# 14116, -000, -820



3-Loch Waschtischarmatur  
# 14113, -000, -820

## Wanne



Einhebel-Wannenmischer  
Aufputzmontage  
# 14140, -000, -820



Einhebel-Wannenmischer  
Unterputzmontage  
# 14145, -000, -820  
Unterputzmontage  
mit Sicherungskombination  
# 14146, -000, -820 (o. Abb.)



Wanneneinlauf  
# 14148, -000, -820

## Brausen



Croma® Classic 100 Multi  
Handbrause mit Rain-,  
Mono- und Massagestrahl  
# 28539, -000, -820



XXL  
100

Croma® Classic 100 Multi  
Kopfbrause mit  
Kugelgelenk DN15  
Normal-, Mono- und  
Massagestrahl  
# 27436, -000, -820



XXL  
100

Croma® Classic 100 Multi/  
Unica® Classic Set  
90 cm # 27768, -000, -820  
65 cm # 27769, -000, -820 (o. Abb.)  
Unica® Classic (o. Abb.)  
Brausenstange mit Sensoflex  
Brausenschlauch 1,60 m  
90 cm # 27616, -000, -820  
65 cm # 27617, -000, -820



Bidetmischer  
# 14120, -000, -820



3-Loch Bidetarmatur  
# 14123, -000, -820



Flowstar® Designsiphon  
# 52100, -000, -820



Push-Open Waschtischventil  
# 50100, -000, -820

**Dusche**



Einhebel-Brausenmischer  
Aufputzmontage  
#14161, -000, -820



Einhebel-Brausenmischer  
Unterputzmontage  
# 14165, -000, -820



iBox® universal Grundset  
für Unterputzinstallation  
# 01800180



Porter Classic  
Wandhalter  
# 28324, -000, -820



Fixfit® Schlauchanschluss DN15  
# 16884, -000, -820



Sensoflex®  
Brausenschlauch aus Metall  
mit Kunststoff-Überzug und  
Drehwirbel  
1,25 m # 28132, -000, -820  
1,60 m # 28136, -000, -820  
2,00 m # 28134, -000, -820

Oberflächen:  
- 000 chrom  
- 820 brushed nickel

# Logis Classic

## Accessoires



Lotionspender  
Keramik  
# 41614, -000, -820



Zahnputzglas  
Keramik  
#41618, -000, -820



Seifenschale  
Keramik  
# 41615, -000, -820



Einzelhaken  
# 41611, -000, -820



Papierrollenhalter  
# 41623, -000, -820



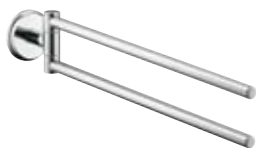
Papierrollenhalter  
ohne Deckel  
# 41626, -000, -820



Reservepapierhalter  
# 41617, -000, -820



WC-Bürstenhalter  
Keramik  
# 41632, -000, -820



Handtuchhalter  
# 41612, -000, -820



Haltegriff  
300 mm  
# 41613, -000, -820



Badetuchhalter  
600 mm  
# 41616, -000, -820



